

# Warum brauchen wir Rauchmelder?

## Zahlen und Fakten

- Jährlich gibt es in Deutschland ca. 200.000 Brände mit ca. 600 Brandtoten und 6.000 Brandverletzten, oft mit Langzeitschäden. Hinzu kommen Sachschäden in Milliardenhöhe.
- 90 % aller Brandopfer sterben an den Folgen einer Rauchvergiftung und nicht durch das Feuer.
- 2/3 aller Brandopfer wurden nachts im Schlaf überrascht.
- Häufige Brandursachen sind elektrische Defekte, Rauchen im Bett oder Kinder, die mit Feuer spielen.
- Rauch ist dunkel, heiß, giftig und schnell.
- Rauchmelder erhöhen bei Bränden die Überlebenschance.
- **Rauchmelder verdoppeln bei einem Feuer die Überlebenschancen und sind in den meisten Bundesländern gesetzlich vorgeschrieben.**



# Rauchmelder retten Leben!

## Rauch ist tödlich

Rauch ist leise, heimtückisch und giftig. Brände verbrauchen Sauerstoff und setzen giftige Gase frei. Das geruchlose Kohlenmonoxid wird nach wenigen Minuten freigesetzt. Bereits drei Atemzüge Rauch machen bewusstlos, 10 Atemzüge führen zum Tod! Besonders nachts besteht eine potenzielle Gefahr, denn dann schläft der Geruchssinn.

Wenn ein Feuer ausbricht, bleiben im Durchschnitt zwischen 2 und 4 Minuten zur Flucht. In kürzester Zeit breiten sich hochgiftige Gase aus. Die Umgebungstemperatur steigt in wenigen Minuten auf mehrere hundert Grad. Diese Temperatur kann niemand überleben.

## Produktvideo zum Rauchmelder ST-630-DET

Schauen Sie sich das Produktvideo zum neuen Rauchmelder ST-630-DET an – es lohnt sich:



Es geht um Ihre Sicherheit, darum unterstützen wir die Kampagne:



Ihr Fachhandelspartner:

RAUCHMELDER  
retten Leben!

**FireAngel**<sup>®</sup>  
Life Saving Innovations



# Die frühestmögliche Warnung bei einem Feuer

Der 10-JAHRES-RAUCHMELDER mit sicherer Funkvernetzung für flächendeckende Alarmierung im ganzen Gebäude.

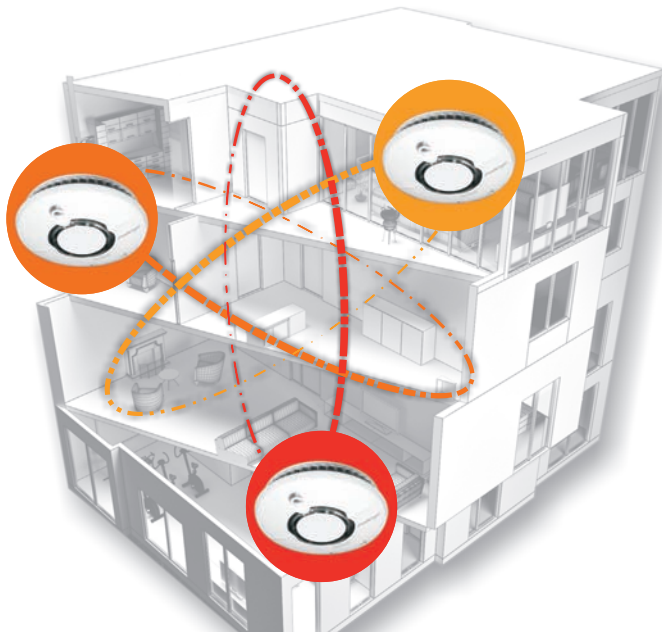
# Mehr Sicherheit im Haus durch Funkvernetzung

## ... damit der Alarm bei Ihnen ankommt!

Rauchmelder können mit wenigen Handgriffen installiert werden. Der ST-630-DET bietet zusätzlich die Möglichkeit der Vernetzung über ein Funkmodul.

In Schlafräumen, Kinderzimmern und Fluchwegen müssen Rauchmelder in Wohnungen und Häusern installiert werden. Bei einem Alarm entscheiden Sekunden über Leben und Tod. Über die Funkvernetzung wird der Alarm an alle Rauchmelder weitergeleitet. Somit erfolgt eine flächendeckende Alarmierung.

Mit der Funkvernetzung bietet der ST-630-DET überall dort Vorteile, wo Räume in einem Gebäude weiter auseinander liegen oder durch dicke Wände über Etagen getrennt sind. Der ST-630-DET zusammen mit dem W2 Funkmodul kann alle Rauchmelder vernetzen und erreicht so alle Räume und die dort zu warnenden Menschen.



# Thermoptek ST-630-DET Rauchmelder



Ob als Einzel-Rauchmelder oder als Funk-Rauchmelder, der FireAngel ST-630-DET und sein modulares Funkkonzept bieten viele Einsatzmöglichkeiten. Im privaten sowie im gewerblichen Bereich ist der FireAngel ST-630-DET immer eine sichere Lösung.

## Produkteigenschaften und Leistungsmerkmale:

- kombiniertes thermo-optisches Detektionsverfahren
- Funkschnittstelle zur Aufnahme des Funkmoduls W2
- fest integrierte, nicht entnehmbare Long-Life-Batterie
- großer Testknopf mit Alarm-Stopp-Taste
- 2 zusätzliche Thermosensoren
- integrierter, auslesbarer Ereignisspeicher
- Selbstüberwachung mit Störungsanzeige
- separate gelbe Störungs-LED
- optional: Diebstahlsicherung
- Einsatzbereich gemäß DIN 14676
- zugelassen nach DIN EN 14604
- VdS-anerkannt G 212123
- Q-Label zertifiziert gemäß VdS 3131 / vfdb 14-01
- CE gemäß Bauproduktenrichtlinie 0832-CPD-1926
- 10 Jahre Herstellergarantie auf das Produkt und Batterie



# W2 Funkmodul – Modernste Funktechnologie



## ...weil jede Sekunde zählt!

Mit dem W2 Funkmodul können bis zu 50 Rauchmelder pro Gruppe sicher vernetzt werden. Bei einem Feuer werden alle Rauchmelder in Sekundenschnelle ausgelöst. Alle Funkmodule haben eine Repeaterfunktion, dadurch wird der Alarm von Melder zu Melder sicher weitergeleitet. Über die Smart Silence-Funktion kann per Stummschaltung der alarmauslösende Melder einfach identifiziert werden. Dadurch eignet sich das System auch für größere Gebäude und Reichweiten. Das W2 Funkmodul hat eine zusätzliche Hochleistungsbatterie, die für 10 Jahre Betriebsbereitschaft ohne Batteriewechsel sorgt.

## Produkteigenschaften und Leistungsmerkmale:

- zur Integration in den Rauchmelder FireAngel ST-630 DET
- fest integrierte Long-Life-Batterie auf dem Funkmodul W2
- 10 Jahre betriebsbereit ohne Batteriewechsel
- Frequenzband 868 MHz
- echte Repeaterfunktion
- SMART SILENCE™: clevere Stummschaltung im Funk-Netzwerk
- pro Gruppe 50 Funk-Rauchmelder vernetzbar
- VdS 3515 Richtlinie beantragt
- 5 Jahre Garantie

